



Progress

Το κοινοτικό πρόγραμμα για την απασχόληση και την κοινωνική αλληλεγγύη 2007–2013

Εξασφάλιση ότι η Κοινότητα μπορεί να διαδραματίσει το ρόλο της προς υποστήριξη της δέσμευσης των κρατών μελών για τη δημιουργία περισσότερων και καλύτερων θέσεων απασχόλησης και να παρέχει ίσες ευκαιρίες σε όλους



Το περιεχόμενο της παρούσας έκδοσης δεν αντικατοπτρίζει κατ' ανάγκην τη γνώμη ή τη θέση της Γενικής Διεύθυνσης Απασχόλησης, Κοινωνικών Υποθέσεων και Ισότητας Ευκαιριών της Ευρωπαϊκής Επιτροπής.

Εάν σας ενδιαφέρει να λαμβάνετε το ηλεκτρονικό πληροφοριακό δελτίο «ESmail» της Γενικής Διεύθυνσης Απασχόλησης, Κοινωνικών Υποθέσεων και Ισότητας Ευκαιριών της Ευρωπαϊκής Επιτροπής, παρακαλείστε να αποστείλετε ηλεκτρονική επιστολή στη διεύθυνση empl-esmail@ec.europa.eu — το πληροφοριακό δελτίο εκδίδεται τακτικά στα γερμανικά, στα αγγλικά και τα γαλλικά.

Εάν επιθυμείτε να λαμβάνετε δωρεάν εκδόσεις σχετικά με τις πολιτικές που καλύπτει το *Progress*, παρακαλείστε να συμπληρώσετε το δελτίο εγγραφής που διατίθεται σε απευθείας σύνδεση στην παρακάτω διεύθυνση:

http://ec.europa.eu/employment_social/sagapLink/dspSubscribe.do?lang=en

Φωτογραφία εξωφύλλου: © Gettyimages

Η έκδοση αυτή διατίθεται σε όλες τις επίσημες γλώσσες της ΕΕ.

Η Άμεση Ευρώπη είναι μια υπηρεσία που σας βοηθά να βρείτε απαντήσεις στα ερωτήματά σας για την Ευρωπαϊκή Ένωση

**Αριθμός δωρεάν τηλεφωνικής κλήσης (*):
00 800 6 7 8 9 10 11**

(*) Ορισμένες εταιρείες κινητής τηλεφωνίας δεν επιτρέπουν την πρόσβαση στους αριθμούς 00 800, ή οι κλήσεις αυτές μπορεί να χρεώνονται.

Περισσότερες πληροφορίες για την Ευρωπαϊκή Ένωση παρέχονται από το Διαδίκτυο μέσω του εξυπηρετητή Europa (<http://europa.eu>).

Βιβλιογραφικό δελτίο υπάρχει στο τέλος του τεύχους.

Λουξεμβούργο: Υπηρεσία Επίσημων Εκδόσεων των Ευρωπαϊκών Κοινοτήτων, 2007

ISBN 978-92-79-06314-5

© Ευρωπαϊκές Κοινοότητες, 2007

Επιτρέπεται η αναπαραγωγή με αναφορά της πηγής.

Printed in Belgium

ΤΥΠΩΜΕΝΟ ΣΕ ΧΑΡΤΙ ΛΕΥΚΑΣΜΕΝΟ ΧΩΡΙΣ ΧΛΩΡΙΟ

Progress

Το κοινοτικό πρόγραμμα για την απασχόληση και την κοινωνική αλληλεγγύη 2007–2013

Εξασφάλιση ότι η Κοινότητα μπορεί να διαδραματίσει το ρόλο της προς υποστήριξη της δέσμευσης των κρατών μελών για τη δημιουργία περισσότερων και καλύτερων θέσεων απασχόλησης και να παρέχει ίσες ευκαιρίες σε όλους

Οικοδόμηση μιας κοινωνικής Ευρώπης

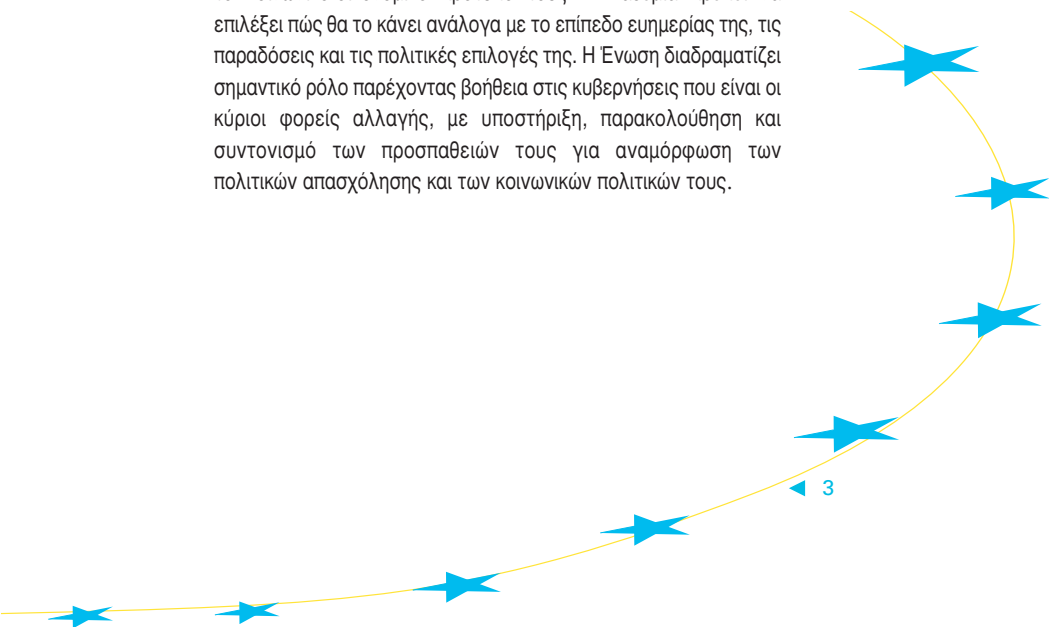
Η Ευρώπη χρειάζεται όλοι οι πολίτες της να διαδραματίζουν ενεργό ρόλο στην κοινωνία. Η ποικιλομορφία των λαών και περιφερειών, καθώς και των κρατών μελών της ΕΕ αποτελεί το μεγαλύτερο μέρος του πλούτου της. Από τη δημιουργία της, η Ένωση συνδύασε κοινωνικές και οικονομικές αξίες προκειμένου να εξασφαλίσει ικανοποιητική πρόσβαση στην απασχόληση και την ίση μεταχείριση στη ζωή. Όλα τα κράτη μέλη μοιράζονται τις αξίες αυτές με τις κυβερνήσεις που επεμβαίνουν για τη δημιουργία θέσεων απασχόλησης, την καταπολέμηση της φτώχειας και του κοινωνικού αποκλεισμού, την παροχή κοινωνικής προστασίας και την πρόωθηση ίσων ευκαιριών.

Επί του παρόντος, η Ευρώπη αντιμετωπίζει μείζονα προβλήματα προκειμένου να συνεχίσει να εξασφαλίζει αυτό το ευρωπαϊκό κοινωνικό πρότυπο. Η γήρανση του πληθυσμού της συνεπάγεται συρρίκνωση του εργατικού δυναμικού. Η παγκοσμιοποίηση, οι τεχνολογικές μεταβολές και η εμφάνιση πιο ευέλικτων προτύπων εργασίας αποτελούν άλλες προκλήσεις που έχουν επιπτώσεις στην ασφάλεια και στις συνθήκες εργασίας και μετασηματίζουν την αγορά εργασίας.



Επιπλέον, σημαντικός αριθμός γυναικών εντάσσεται στην αγορά εργασίας — το ποσοστό απασχόλησής τους ανέρχεται τώρα στο 57%. Εντούτοις, παρ' όλη την πρόοδο αυτή, οι αμοιβές τους εξακολουθούν να είναι κατά μέσον όρο 15% χαμηλότερες από αυτές των ανδρών και πολύ συχνά παραμένουν παγιδευμένες σε χαμηλόμισθες εργασίες μερικής απασχόλησης. Η Ένωση διεξήγαγε πολύχρονους αγώνες για να τεθεί τέλος σε αυτή τη διάκριση πληρωμής και εργασίας και να προωθηθεί η αγορά εργασίας που επιτρέπει στις γυναίκες και στους άνδρες να μοιράζονται εξίσου τον ιδιωτικό και δημόσιο τομέα. Η επίτευξη της ισότητας των φύλων παραμένει πρόκληση για τις κυβερνήσεις και τα άτομα.

Οι χώρες της ΕΕ πρέπει να προσαρμόσουν και να εκσυγχρονίσουν το κοινωνικο-οικονομικό πρότυπό τους. Η καθεμία πρέπει να επιλέξει πώς θα το κάνει ανάλογα με το επίπεδο ευημερίας της, τις παραδόσεις και τις πολιτικές επιλογές της. Η Ένωση διαδραματίζει σημαντικό ρόλο παρέχοντας βοήθεια στις κυβερνήσεις που είναι οι κύριοι φορείς αλλαγής, με υποστήριξη, παρακολούθηση και συντονισμό των προσπαθειών τους για αναμόρφωση των πολιτικών απασχόλησης και των κοινωνικών πολιτικών τους.



Αντιμετώπιση των προκλήσεων

Το 2000, οι ηγέτες της ΕΕ επανέλαβαν ότι από την οικονομική ανάκαμψη πρέπει να προκύψουν περισσότερες και καλύτερες θέσεις εργασίας και ίσες ευκαιρίες για όλους. Τοποθέτησαν αυτούς τους κοινωνικούς στόχους στο επίκεντρο της πολιτικής της ΕΕ στο Ευρωπαϊκό Συμβούλιο της Λισσαβόνας, όπου όρισαν τον στρατηγικό στόχο να καταστεί η πιο ανταγωνιστική και δυναμική οικονομία της γνώσης ανά την υφήλιο.

Τα κράτη μέλη επωμίζονται τη μεγαλύτερη ευθύνη για απασχόληση και κοινωνική πολιτική. Ο ρόλος της ΕΕ είναι να ενεργεί ως καταλύτης αλλαγής και εκσυγχρονισμού.

Ο προϋπολογισμός της ΕΕ στον τομέα αυτό σε σύγκριση με τους εθνικούς προϋπολογισμούς πρόνοιας αντικατοπτρίζει την ισορροπία αυτή. Για παράδειγμα, το 2003, οι δαπάνες μόνο της Γερμανίας για τις κοινωνικές παροχές ανέρχονταν συνολικά στα 498 δισ. EUR. Η Γαλλία δαπάνησε 402 δισ. EUR, η Ιταλία 281 δισ. EUR και το Ηνωμένο Βασίλειο 161 δισ. EUR σε σύγκριση με τη χρηματική συνεισφορά της Ένωσης που ανέρχεται περίπου στα 10 δισ. EUR ετησίως.



Αναπτύσσοντας το ρόλο αυτό του καταλύτη, το 2005 η Ένωση υιοθέτησε την ατζέντα κοινωνικής πολιτικής, το χάρτη πορείας της ΕΕ για την απασχόληση και τις κοινωνικές δράσεις. Η ατζέντα επιβεβαιώνει την απαραίτητη αλληλεπίδραση μεταξύ της οικονομίας και των κοινωνικών πολιτικών καθώς και των πολιτικών απασχόλησης, και καθορίζει ένα φιλόδοξο πρόγραμμα δράσης.

Στον τομέα της απασχόλησης, ζητεί από τις κυβερνήσεις, σε εταιρική σχέση με τους εργοδότες και τις συνδικαλιστικές οργανώσεις καθώς και την κοινωνία των πολιτών, να καταστήσουν την εργασία την πραγματική επιλογή όλων, να αυξήσουν την ποιότητα και την παραγωγικότητα εργασίας, να προβλέπουν και να διαχειρίζονται καλύτερα την αλλαγή.

Για την παροχή ίσων ευκαιριών, ζητείται από τους φορείς αυτούς ο εκσυγχρονισμός της κοινωνικής προστασίας, η καταπολέμηση της φτώχειας και η προώθηση της κοινωνικής ένταξης, της ποικιλομορφίας και της μη διακριτικής μεταχείρισης.



Η προστιθέμενη αξία της Ένωσης

Η Ένωση είναι ένας σημαντικός φορέας για την οικοδόμηση της κοινωνικής Ευρώπης. Προς το σκοπό αυτό, δύναται:

- να θεσπίζει νομοθεσία που καθορίζει ελάχιστα πρότυπα όσον αφορά τον εργατικό νόμο, τους όρους εργασίας, την υγεία και την ασφάλεια, τη μη διακριτική μεταχείριση και την ισότητα των φύλων προκειμένου να διασφαλίζει στα άτομα σε όλη την Ένωση την απόλαυση ενός κοινού επιπέδου προστασίας·
- να εγκρίνει με τα κράτη μέλη τους κοινούς στόχους της Ένωσης, να επιβλέπει πώς συγκλίνουν προς τους στόχους αυτούς έναντι των από κοινού συμπεφωνημένων δεικτών και σημείων αναφοράς, και να ενθαρρύνει τη μεταφορά ορθών πρακτικών·
- να παρέχει επιπλέον οικονομική στήριξη για τις πολιτικές απασχόλησης και ένταξης, για παράδειγμα, μέσω του Ευρωπαϊκού Κοινωνικού Ταμείου (ΕΚΤα) και άλλων προγραμμάτων·
- να διευκολύνει τη συνεργασία και το διάλογο με τους κύριους φορείς, συμπεριλαμβανομένων των κοινωνικών εταίρων και των οργανώσεων που αντιπροσωπεύουν την κοινωνία των πολιτών.



Εγκαίνιαση του προγράμματος *Progress*

Το *Progress* είναι το νέο πρόγραμμα της ΕΕ για την απασχόληση και την κοινωνική αλληλεγγύη που λειτουργεί ταυτόχρονα με το ΕΚΤα. Τίθεται σε εφαρμογή το 2007, και θα ισχύει μέχρι το 2013. Αυτό το ενιαίο πρόγραμμα αντικαθιστά τα τέσσερα προηγούμενα που έληξαν το 2006 με στόχο τον εξορθολογισμό και την αποτελεσματική χρηματοδότηση της Ένωσης.

Διαίρεται σε πέντε τμήματα πολιτικής:

- απασχόληση,
- κοινωνική προστασία και ενσωμάτωση,
- όροι εργασίας,
- καταπολέμηση των διακρίσεων,
- ισότητα των φύλων.

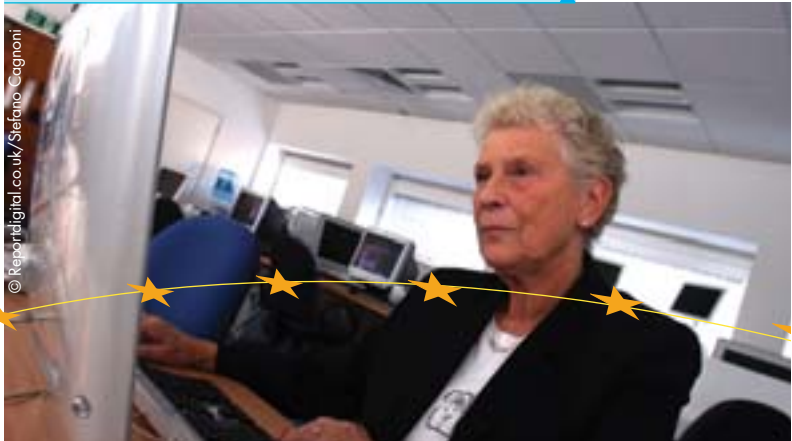
Ενώ το ΕΚΤα επενδύει στην εφαρμογή των πολιτικών της απασχόλησης και της κοινωνικής ένταξης στα κράτη μέλη, το *Progress* θα εστιάζει σε δραστηριότητες με ισχυρή ευρωπαϊκή διάσταση προκειμένου να εξασφαλίσει μια προστιθέμενη αξία της Ένωσης. Οι δραστηριότητες αυτές θα αποσκοπούν να εξασφαλίσουν, για παράδειγμα, ότι η Ένωση παρακολουθεί την ομοιόμορφη εφαρμογή του κοινοτικού δικαίου στα κράτη μέλη ή ελέγχει σε ποιο βαθμό οι εθνικές πολιτικές απηχούν τους στόχους και τις πολιτικές της. Θα δαπανήσει τον προϋπολογισμό του ύψους πάνω από 700 εκατ. EUR για την ανάλυση, τη δικτύωση και την πρόσβαση στις πληροφορίες προκειμένου να βελτιώσει την πολιτική και την πρακτική, και σε εκστρατείες για να τονίσει ζωτικά θέματα σχετικά με την απασχόληση, καθώς και κοινωνικά θέματα, κατά τη διάρκεια της επταετούς εφαρμογής του.

ΤΟ ΕΥΡΩΠΑΪΚΟ ΚΟΙΝΩΝΙΚΟ ΤΑΜΕΙΟ ΣΕ ΔΡΑΣΗ

Το μεγαλύτερο χρηματοδοτικό μέσο της ΕΕ για την εφαρμογή των πολιτικών απασχόλησης και κοινωνικών υποθέσεων είναι το Ευρωπαϊκό Κοινωνικό Ταμείο με ετήσιο προϋπολογισμό 10 εκατ. EUR περίπου. Ετησίως, σχεδόν 8,5 εκατ. άνθρωποι σε όλη την Ένωση επωφελούνται απευθείας από τα προγράμματα που συγχρηματοδοτούνται από το ΕΚΤα για την κατάρτιση και τη δημιουργία θέσεων απασχόλησης.

Μπορεί να υπερηφανεύεται για τα εξής:

- πραγματική αύξηση της συμμετοχής των ατόμων που επωφελούνται από τη διά βίου μάθηση·
- προώθηση της καινοτομίας και της προσαρμοστικότητας των εργαζομένων και των επιχειρήσεων·
- επιτυχία για την επανένταξη των ανέργων μακράς διάρκειας στην αγορά εργασίας μέσω προγραμμάτων εξεύρεσης εργασίας·
- μείωση του αριθμού που εγκαταλείπουν το σχολείο·
- βελτιωμένη παιδική φροντίδα·
- προώθηση της εταιρικής σχέσης μεταξύ σημαντικών φορέων και έναρξη διαλόγου·
- μεγαλύτερες επενδύσεις για την έρευνα και την ανάπτυξη.



Πώς λειτουργεί το *Progress*;

Η Επιτροπή διαχειρίζεται απευθείας το *Progress*. Την Επιτροπή επικουρεί στο έργο αυτό μια επιτροπή εκπροσώπων κρατών μελών. Για παράδειγμα, η επιτροπή αυτή εγκρίνει τα ετήσια προγράμματα εργασίας και εξασφαλίζει την επιτυχή εφαρμογή του προγράμματος.

Η Επιτροπή βασίζεται επίσης σε ένα δίκτυο εταιρικών σχέσεων στις οποίες συμμετέχουν οι εθνικές αρχές, οι οργανώσεις εργοδοτών και εργαζομένων και οι ΜΚΟ.

Στο *Progress* μπορούν να συμμετέχουν τα 27 κράτη μέλη της ΕΕ, οι συνδεδεμένες με την ΕΕ υποψήφιες χώρες και οι χώρες ΕΖΕΣ/ΕΟΧ.



Το πρόγραμμα *Progress* – από το όραμα στην πράξη

Το όραμα

Μια Ευρωπαϊκή Κοινότητα που μπορεί να διαδραματίσει πλήρως το ρόλο της με την πρόωξη περισσότερων και καλύτερων θέσεων απασχόλησης και ίσων ευκαιριών για όλους, και η θετική συνδρομή της οποίας αναγνωρίζεται και αξιολογείται.

Η αποστολή

Η αποτελεσματική εκπλήρωση των καθηκόντων και εξουσιών που αναθέτει η Συνθήκη για την απασχόληση και την κοινωνική αλληλεγγύη προς φέλος των ευρωπαϊκών πολιτών με:

- διαμόρφωση και εστίαση της πολιτικής ατζέντας στα πιο ζωτικά συμφέροντα της ΕΕ,
- προώθηση του συντονισμού και της σύγκλισης των εθνικών πολιτικών προς τους στόχους της ΕΕ,
- εξασφάλιση της μέγιστης συμμόρφωσης με το ευρωπαϊκό δίκαιο,
- εταιρική σχέση με σημαντικούς φορείς και εξασφάλιση υποστήριξης και ελέγχου επί όλων των πολιτικών και στόχων της ΕΕ.

Γενικοί στόχοι

- Βελτίωση των γνώσεων και κατανόηση της κατάστασης στα κράτη μέλη
- Υποστήριξη της ανάπτυξης στατιστικών εργαλείων και μεθόδων και κοινών δεικτών
- Υποστήριξη και παρακολούθηση της εφαρμογής της κοινοτικής νομοθεσίας και της επιτεύξης των στόχων της κοινοτικής πολιτικής στα κράτη μέλη και αξιολόγηση της αποτελεσματικότητας και του αντικτύπου τους
- Προώθηση της δικτύωσης/αλληλοδιδασκαλίας, του εντοπισμού και της διάδοσης ορθών πρακτικών και καινοτόμων προσεγγίσεων σε ευρωπαϊκό επίπεδο
- Αύξηση της ευαισθητοποίησης των ενδιαφερομένων μερών και του κοινού σχετικά με τις κοινοτικές πολιτικές και στόχους
- Ενίσχυση της ικανότητας των κύριων ευρωπαϊκών δικτύων να προωθούν, να υποστηρίζουν και να αναπτύσσουν περαιτέρω τις πολιτικές και τους στόχους της Ένωσης

Επιλέξιμες δραστηριότητες

- Ανάλυση
- Αλληλοδιδασκαλία, ευαισθητοποίηση και διάδοση
- Υποστήριξη των κύριων φορέων

Παραδείγματα για χρηματοδότηση

- Μελέτες σε όλη την Ευρώπη όπως έρευνες για την υγεία και την ασφάλεια στην εργασία, συλλογή στατιστικών ως προς τον αριθμό των ατυχημάτων και ασθενειών στο χώρο εργασίας, ή ευρωπαϊκές έρευνες για το εργατικό δυναμικό
- Ευρωπαϊκά παρατηρητήρια όπως η ευρωπαϊκή υπηρεσία παρακολούθησης της απασχόλησης (EEO) για τη χάραξη πολιτικών απασχόλησης και των τάσεων των αγορών εργασίας
- Κατάρτιση για τα συναφή προς τη δικαιοσύνη και την πολιτική επαγγέλματα
- Δίκτυα εθνικών εμπειρογνομιόνων όπως νομικών εμπειρογνομιόνων για την ανταλλαγή και αύξηση θεμάτων που εγείρονται από το νόμο για την απασχόληση της Ένωσης
- Κοινωνικά δίκτυα των ΜΚΟ για την καταπολέμηση του κοινωνικού αποκλεισμού και της διάκρισης λόγω φυλετικής καταγωγής, γενετήριου προανατολισμού, ηλικίας και αναπηρίας ή για την προώθηση της ισότητας των φύλων
- Εκστρατείες ενημέρωσης του κοινού για τις κοινωνικές πολιτικές και τις πολιτικές απασχόλησης και τους νόμους, συμπεριλαμβανομένων των διασκέψεων της προεδρίας της ΕΕ ή του φόρουμ για την ατζέντα κοινωνικής πολιτικής

Περισσότερες πληροφορίες

Γενική Διεύθυνση Απασχόλησης, Κοινωνικών Υποθέσεων και Ισότητας Ευκαιριών της Ευρωπαϊκής Επιτροπής

http://ec.europa.eu/dgs/employment_social/index_en.htm

Ανάπτυξη και θέσεις απασχόλησης

http://ec.europa.eu/growthandjobs/index_en.htm

Η ατζέντα κοινωνικής πολιτικής

http://ec.europa.eu/employment_social/social_policy_agenda/social_pol_ag_en.html

Το πρόγραμμα *Progress*

http://ec.europa.eu/employment_social/progress/index_en.html

Και οι τομείς πολιτικής του:

- **Απασχόληση**
http://ec.europa.eu/employment_social/employment_strategy/index_en.htm
- **Κοινωνική προστασία και ενσωμάτωση**
http://ec.europa.eu/employment_social/social_inclusion/index_en.htm
- **Όροι εργασίας**
http://ec.europa.eu/employment_social/work_conditions/index_en.htm
- **Καταπολέμηση των διακρίσεων και ποικιλομορφία**
http://ec.europa.eu/employment_social/fundamental_rights/index_en.htm
- **Ισότητα των φύλων**
http://ec.europa.eu/employment_social/gender_equality/index_en.html

Το Ευρωπαϊκό Κοινωνικό Ταμείο

<http://ec.europa.eu/esf>

ΓΔ Απασχόληση, κοινωνικές υποθέσεις και ισότητα ευκαιριών, σελίδα προσφορών και επιχορηγήσεων

http://ec.europa.eu/employment_social/emplweb/tenders/index_en.cfm

Επιχορηγήσεις, χρηματοδοτήσεις και προγράμματα της ΕΕ

http://ec.europa.eu/grants/index_en.htm

Ευρωπαϊκή Επιτροπή

Progress: Το κοινοτικό πρόγραμμα για την απασχόληση και την κοινωνική αλληλεγγύη 2007–2013

Λουξεμβούργο: Υπηρεσία Επισήμων Εκδόσεων των Ευρωπαϊκών Κοινοτήτων

2007 — 12 σ. — 14,5 x 21 cm

ISBN 978-92-79-06314-5



Υπηρεσία Εκδόσεων
Publications.europa.eu

ISBN 978-92-79-06314-5



9 789279 063145